



zdi-Science League

Das sind wir



Nicholas Häfner

zdi-Science League



Fabio Mancarella

zdi-Science League





Inhaltsübersicht

- 1 Was ist die Science League?
- 2 Rahmenspielplan & Aufgabe 24/25
- 3 Ziel der Science League
- 4 Wo sollen die Teams arbeiten?
- 5 Wer betreut die Teams
- 6 Jury
- 7 Sponsoring
- 8 Erfahrungen aus den letzten Saisons
- 9 Wie geht es weiter?
- 10 Ansprache von weiteren Zielgruppen

1

Was ist die Science League?



Was ist die Science League?

Liga kein Wettbewerb!

- Kein K.O.-System
- Regelmäßige Fristen (Spieltage)
- (Halb-)Jahresaufgabe
- „sportlicher“ Wettstreit
- Förderung von „MINT“ als Hobby
- Gerne auch außerschulisch organisiert

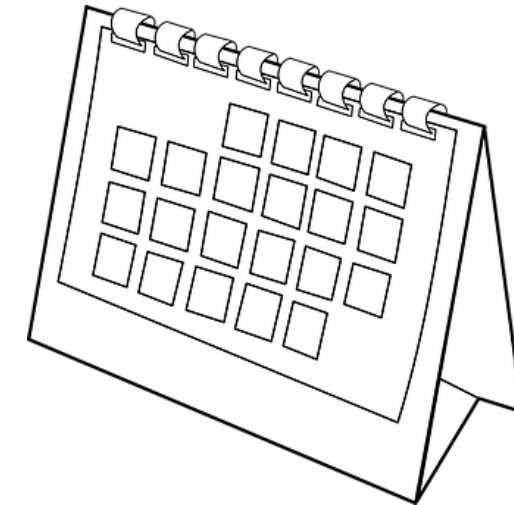


ist Teil von
zdi.NRW

Rahmenspielplan & Aufgabe

Thema: „Das neue Bürger:innenzentrum“

Spieltage	Start	Fristende
1. Spieltag	06.11.2024	19.11.2024
2. Spieltag	20.11.2024	21.12.2024
3. Spieltag	18.12.2024	11.02.2025
4. Spieltag	12.02.2025	25.03.2025
5. Spieltag	26.03.2025	17.05.2025 (Präsenz)



Besonderheit:
Budget + Kalkulation
max. 800 Euro

Einreichungen der Teams:
Blogbeitrag – inklusive
Fotos/Videos



Saison 2024/2025: „Das neue Bürger:innenzentrum“

Während der Saison werden die Teams in Modellform ein individuelles Bürger:innenzentrum bauen und gestalten. Der Standort/die Umgebung sind frei wählbar (Stadt, ländlicher Raum oder digital).

Spieltagsaufgaben sind dabei u.a.:

- Bau und Design eines Bürger:innen-Zentrum (inklusive Einbau von SmartHome-Systemen)
- Wie kann das Bürger:innen-Zentrum nachhaltig mit Leben gefüllt werden
- Gemeinsamer Anbau von Lebensmitteln & Verteilung (z.B. Garten oder Indoor-Farm)



3

Ziel der Science League



Ziel der Science League



Was möchten wir gemeinsam erreichen?

- „Sportverein“ für MINT werden
- Plattform für den Austausch mit Gleichgesinnten bieten
- Regionen miteinander verbinden

Zielgruppe: Jugendliche zwischen 14 – 20 Jahren



Wo sollen die Teams arbeiten?



Mögliche Orte

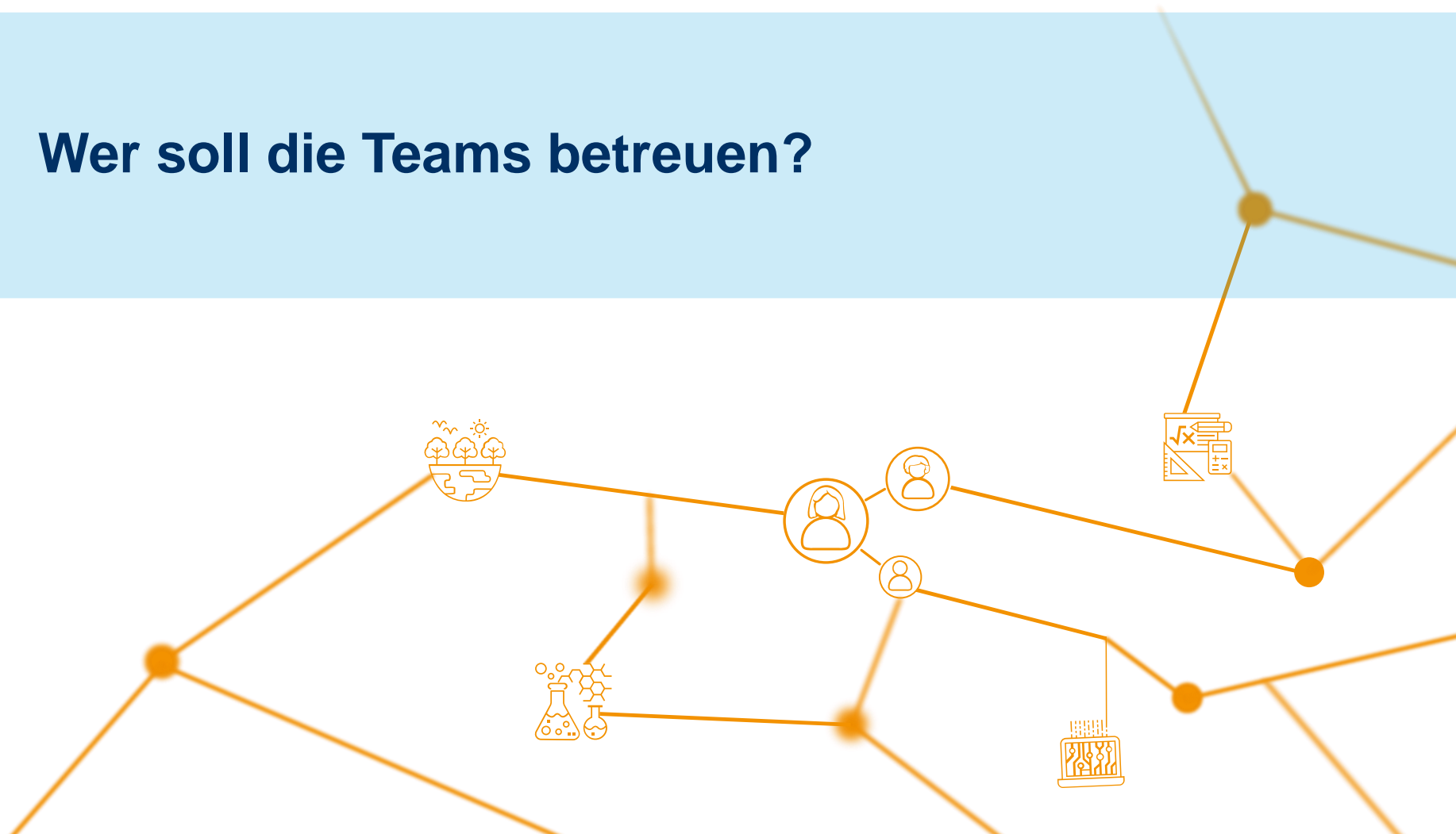
- (zdi-)Schüler:innenlabore
- Hochschulen
- Unternehmen
- Makerspaces oder Fablabs
- Garage oder Keller
- Schule

Wichtig!

Für die Jugendlichen soll ein Ort geschaffen werden, in welchem sie MINT als „Hobby“ ausüben können.

5

Wer soll die Teams betreuen?



Mentor:innen (ähnlich einer/s Trainer:in)

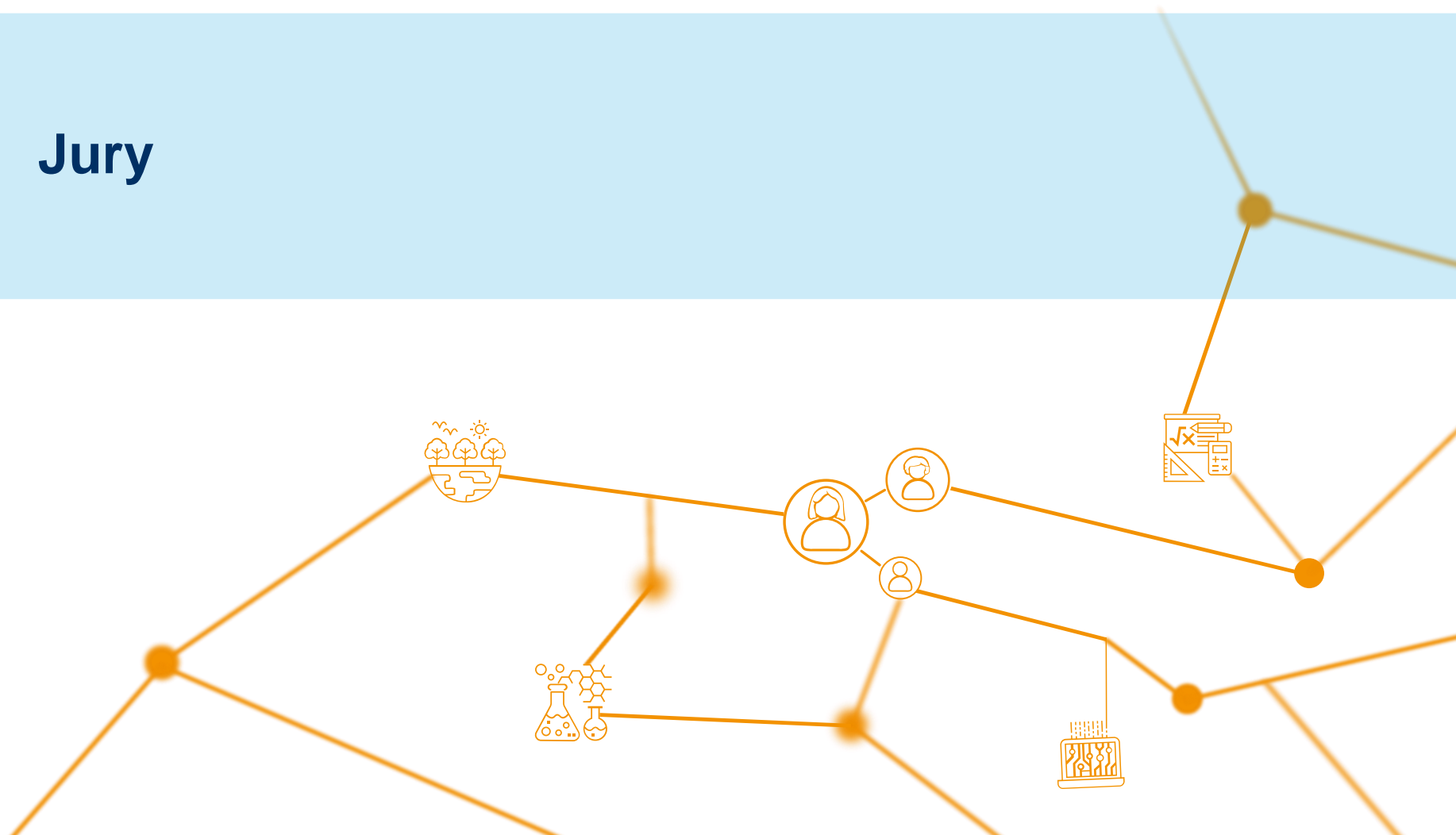


- Mitarbeitende Schüler:innenlabore
- Studierende
- Auszubildende
- Unternehmen
- Lehrer:innen
- Elternteile



6

Jury



Wer ist in der Jury?

Expert:innen aus dem Bereich des Jahresthema

- Mitarbeiter:innen in Unternehmen
- Mitarbeiter:innen von Hochschulen
- Unternehmer:innen
- Pädagog:innen



Budget für die Teams

Die max. 800 Euro, die die Teams zur Verfügung haben können wie folgt akquiriert werden.

Folgende Möglichkeiten:

- Regionale Partner:innen (Unternehmen)
- Fördervereine
- Crowd-Funding



Science League – Rückblick: Pilotsaison 2023



Die Jury bei der Bewertung am letzten Spieltag

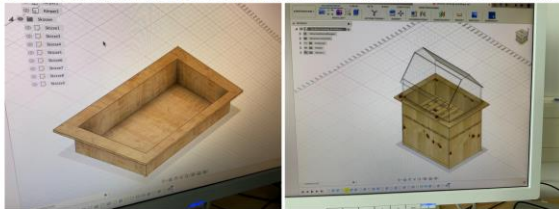


Energiespeicherung eines Teams aus Coesfeld

Facts

- Teilnahme von 8 Teams
- Thema „alternative Lebensmittelproduktion“
- Letzter Spieltag in Kooperation mit dem zdi-Roboterwettbewerb

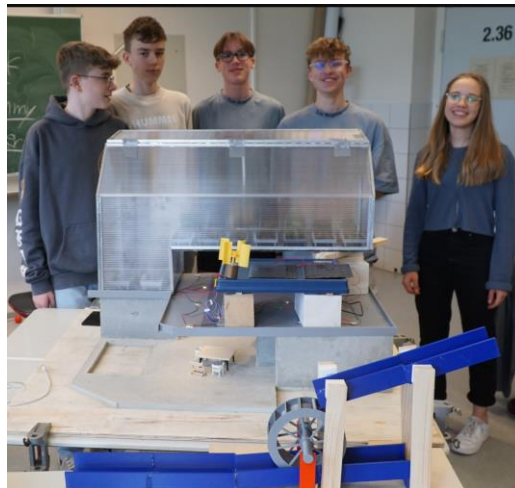
Ersten Skizzen der beiden Beete mit Fusion360 (links Hochbeet, rechts Indoorfarm)



Bau der Beete aus Holz



Das Team Hammer Engineers bei der Planung



Das Team JAG Bottrop bei der Arbeit am Projekt



Science League – Rückblick: Saison 2023/2024

Facts

- Teilnahme von 13 Teams
- Thema „Das Viertel der Zukunft“
- Große Final-Veranstaltung: ca. 120 Personen vor Ort in der :DASA Ausstellung Dortmund
- Preisübergabe durch NRW-Wissenschaftsministerin Ina Brandes



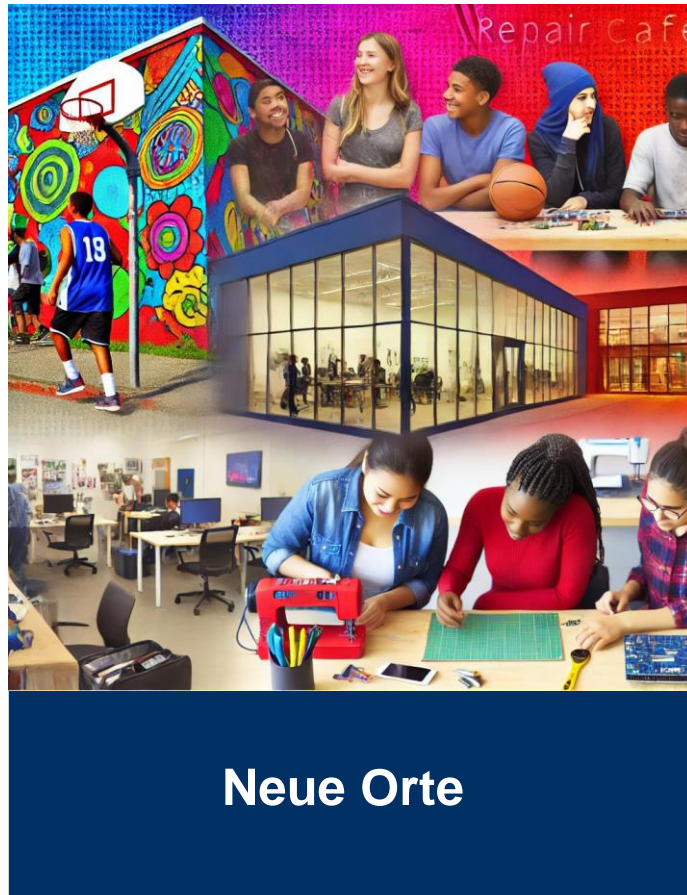
Ablaufplan

Was steht nun an?

- Ab sofort können sich Teams anmelden!
- Zusammenstellen der Jury & genauen Aufgabenstellungen
- Akquise von Sponsor:innen für Preise
- Start nach den Herbstferien 2024



Neue Zielgruppen – Wie ansprechen?



Mögliche Orte

- Jugendzentren
- Repair-Cafes
- Unternehmen
- Makerspaces oder Fablabs

Welche Möglichkeiten fallen euch ein?

- Regionales Unternehmen
- Fördervereine
-





Ihr Kontakt zur zdi-Landesgeschäftsstelle

www.zdi-portal.de

matrix

Rittergut Haus Morp
Düsseldorfer Straße 16
40699 Erkrath

Fabio Mancarella

mancarella@matrix-gmbh.de
0211 75 70 7-39

in Kooperation mit:

ZENIT

Bismarckstr. 28
45470 Mülheim

Nicholas Häfner

haefner@matrix-gmbh.de
0211 75 70 7-46



#zdiNRW

mint-community.de
zdi-portal.de