

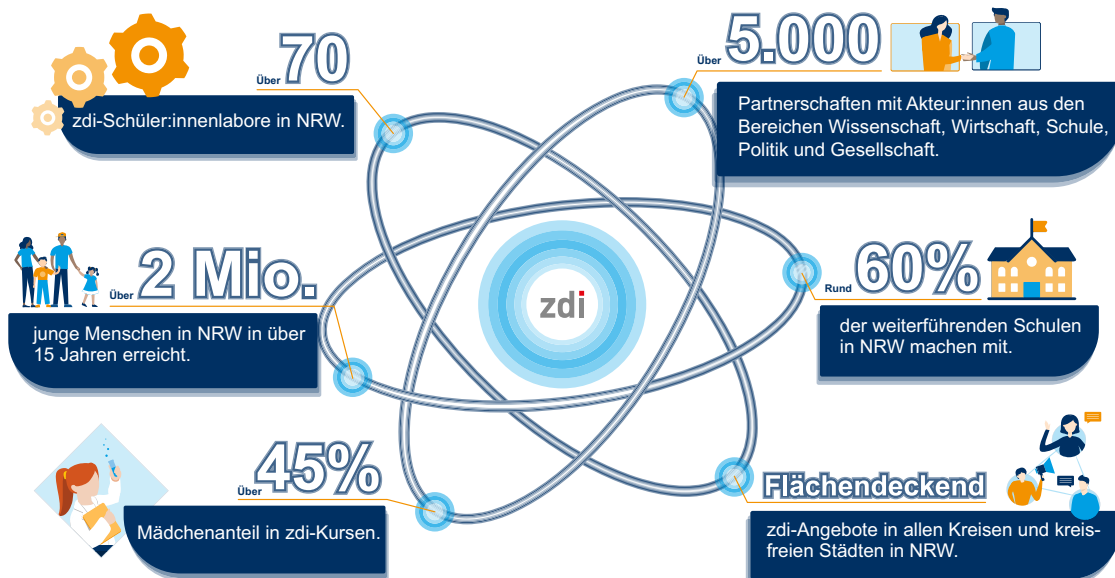
## UNSERE VISION

Mit Mathematik, Informatik, Naturwissenschaften und Technik – kurz MINT – lässt sich vieles in der Welt erklären und gestalten. MINT-Bildung gehört angesichts zentraler Herausforderungen wie Dekarbonisierung, Digitalisierung, Demografie und Demokratie zu den wichtigsten Hebeln für Wissenschaft, Wirtschaft, Politik und Gesellschaft.

**Mit der Gemeinschaftsoffensive zdi.NRW leisten wir einen Beitrag, diese Herausforderungen zu meistern.**

## WAS IST zdi.NRW?

Zukunft durch Innovation.NRW (kurz zdi.NRW) ist die größte und erfolgreichste Initiative zur außerschulischen Förderung des naturwissenschaftlich-technischen Nachwuchses in Europa und gilt als Benchmark. Seit 2004 entwickeln und realisieren regionale zdi-Netzwerke und zdi-Schüler:innenlabore gemeinsam mit tausenden (regionalen) Partner:innen flächendeckend in ganz Nordrhein-Westfalen MINT-Angebote für junge Menschen (Kurse, Wettbewerbe, Events etc.).



## UNSERE MISSION

**Wir begeistern** junge Menschen entlang der gesamten Bildungskette mit attraktiven Angeboten für MINT.

**Wir erreichen** junge Menschen, indem wir MINT in lebensnahe Kontexte setzen und andere Perspektiven einbeziehen (MINTplus).

**Wir vernetzen** Wissenschaft, Wirtschaft, Schule, Hochschule, Politik und Gesellschaft und schaffen eine Brücke zwischen schulischen und außerschulischen Akteur:innen.

**Wir übersetzen** aktuelle Erkenntnisse aus Wissenschaft und (Spitzen-)Forschung und machen diese verfügbar, sodass sie Grundlage von (kritischem) Denken und Handeln werden (Wissen(schaft)stransformation).

**Wir unterstützen** im Programm zdi-BSO-MINT eine vertiefte Berufs- und Studienorientierung.

**Wir stärken** den Wirtschafts- und Beschäftigungsstandort NRW, indem wir dazu beitragen, dass sich mehr junge Menschen für ein Studium oder eine Ausbildung im MINT-Bereich interessieren und Unternehmen Zugang zu talentierten MINT-Nachwuchsfachkräften erhalten.

**Wir aktivieren** mit den eingesetzten Landesmitteln ein Vielfaches an privaten und öffentlichen Ressourcen vor Ort.

**Wir fördern** ganz besonders Mädchen und junge Frauen im MINT-Bereich.

**Wir gehen voran**, indem wir uns ständig weiterentwickeln und neue Zielgruppen und Themenfelder erschließen.

### KONTAKT

zdi-Landesgeschäftsstelle  
Magdalena Hein | Projektleitung zdi.NRW  
[hein@matrix-gmbh.de](mailto:hein@matrix-gmbh.de)



Bundesagentur für Arbeit  
Regionaldirektion  
Nordrhein-Westfalen

Ministerium für  
Kultur und Wissenschaft  
des Landes Nordrhein-Westfalen

